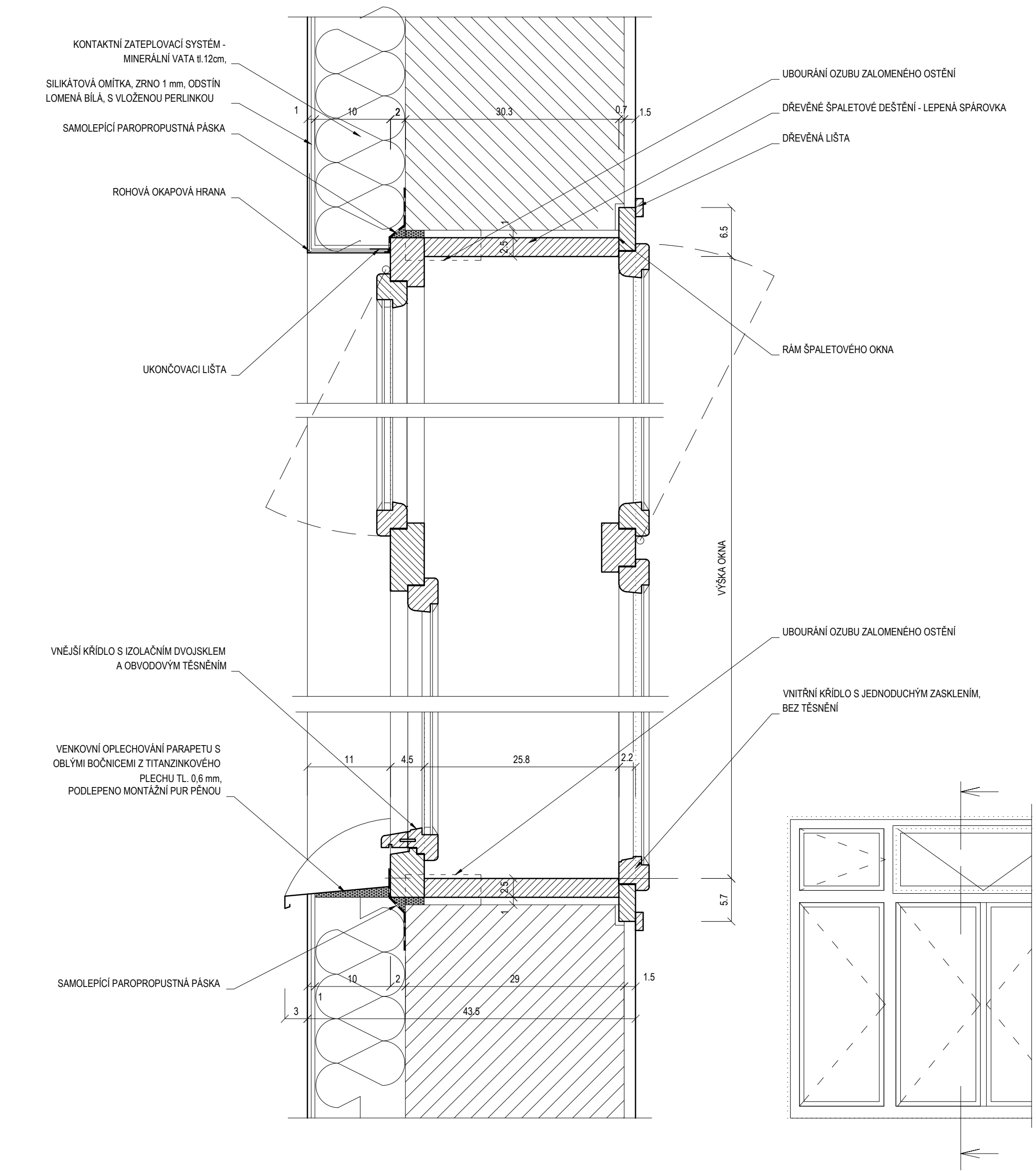



DET. 12 - OSAZENÍ REPLIKY ŠPALETOVÉHO OKNA V ULIČNÍ FASÁDĚ - SVISLÝ ŘEZ 1:5



POZNÁMKA

- RÁMY A KŘÍDLA - DŘEVĚNÝ LEPENÝ PROFIL (BOROVICE), POVRCH - BÍLÝ EMAIL, POLOMAT
 - VNĚJŠÍ KŘÍDLO DOPLNĚNO OBVODOVÝM TĚSNĚNÍM
 - VNITŘNÍ KŘÍDLO BEZ TĚSNĚNÍ
- ZASKLENÍ
 - VNĚJŠÍ KŘÍDLO: ZASKLENÍ IZOLAČNÍM DVOJSKLEM, ČIRÉ, TL. 4-12-4 mm
 - VNITŘNÍ KŘÍDLO: JEDNODUCHÉ ZASKLENÍ, ČIRÉ, TL. 4 mm
- KOVÁNÍ
 - PŮVODNÍ MOSAZNÉ KLIČKY (OLIVY) REPASOVANÉ, OČIŠTĚNÉ, PŘELEŠTĚNÉ
 - NOVÉ OCELOVÉ PROSTÉ KOVÁNÍ A ZÁVĚSY, POVRCH - BÍLÝ EMAIL, POLOMAT,

akce: Rekonstrukce fasády, výměna oken a střešního pláště Jánská 452/7, Brno, Brno - střed	stavebník: statutární město Brno městská část Brno - střed Dominikánská 2, 601 69	zodp. projektant: Ing. arch. Petr BOŘECKÝ, ČKA 3385 Ing. arch. Petr KADLČÍK	ateliér kontakt: a53 architekti Dvořákova 13, 602 00, Brno atelier@a53.net, www.a53.net tel.: 7 7 5 1 3 0 1 0 6	
výkres: DET. 12 - OSAZENÍ REPLIKY OKNA, SVISLÝ ŘEZ měřítko: 1:5 číslo výkresu: D.12		stupeň: DOKUMENTACE PRO STAVEBNÍ POVOLENÍ číslo zakázky: a151 datum: 09.2013		